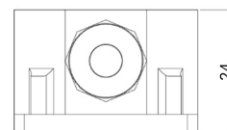
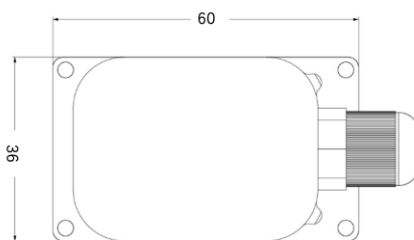


60 型 2000 Mini 双轴倾角传感器-电流型

型号: ILD2000-8B



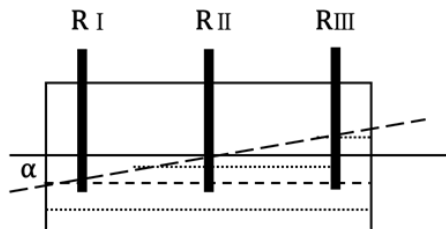
衡动® 2000 Mini 双轴倾角传感器，属于标准工业高精度电流输出型倾角传感器，信号输出 RS485，且 RS232 可定制，可长距离传输 2000 米。水平安装设置。

主要特性

- 精度 0.03° ，量程 $\pm 15^\circ$ 可选 其他测量范围。
- 宽电压输入 DC 9~35V (5V 可定制)
- 输出接口 RS232、RS485 MODBUS 可选
- 防水等级: IP67
- 电解质倾角传感器的长期稳定性对自动倾斜监测更有优势。

产品性能指标		ILD2000-8B
参数	技术规格	备注
测量范围	$\pm 15^\circ$	
测量轴数	双轴	
测量分辨率	0.001°	
测量精度 (accuracy)	0.03°	
输出数据方式	RS485 MODBUS	
波特率	2400~38400 bps	可定制
输入电压	DC9 ~ 35V (DC5V 可定制)	可定制
输出电流	4~20mA, 0~20mA, 0-24mA	可选
工作温度	$-30 \sim +60^\circ\text{C}$	
长期稳定性	$< 0.001^\circ$	$-20 \sim +60^\circ\text{C}$
平均无故障工作时间 MTBF	≥ 45000 小时/次	
防水等级	IP67	
通讯线	标配1.5米长度, 电缆线4*0.2mm ²	可定制
体积	60*36*24mm	可定制
净重	150 g	

衡动®产品 采用自有知识产权的中国“芯” 电解质倾角传感器，利用电极在电解液中微小电阻值变化，转换成倾角变化。对温度误差和线性度误差做出了精确的补偿和修正，准确度高，体积小，封装工艺高，承受强震动，内置抗射频，采用抗电磁干扰电路，尤其适合应用地下非开挖型机械及其它恶劣工业环境。



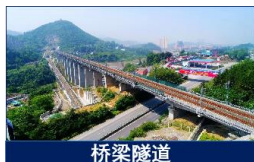
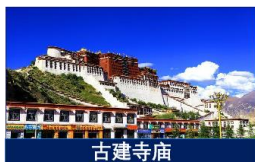
液体摆原理简图

采用自有知识产权的电解质倾角传感器工作原理：外界环境的倾斜微小变化，电解液与电极接触的高低引起电极电阻值的超微小变化，通过对AD值的电阻值处理，放大，滤波，转换成倾角值。这样的结构灵敏度很高，而且比较固体结构MEMS倾角传感器具有长期更高的稳定性。

产品应用

让结构稳固性安全生命周期全程维护变简单

- 卫星太阳能天线定位
- 矿业机械，石油测井设备
- 桥梁大坝、监测
- 高空作业车
- 云台调平
- 各种工程机械角度控制
- 医疗设备
- 液压升降台



详情敬请访问：www.hhdsensor.com

衡久精准 国货芯动